

LLENGUATGE MUSICAL

Continguts | Accés a 4t curs de grau professional de música

Lectures entonades, recitades i rítmiques

- Lectura entonada amb acompanyament al piano:
 - En clau de sol, en clau de fa, en clau de do en 1a, 3a i 4a.
- Entonació d'escala Majors i menors, modes antics, escala de tons i escala cromàtica.
- Afinació d'interval Majors, menors, augmentats i disminuïts.
- Afinació de melodies amb alteracions, en tonalitats Majors i menors fins a 7 alteracions.
- Afinar acords tríades i/o quatríades.
- Transport mental de melodies diatòniques i de melodies amb alteracions accidentals
- Lectura recitada (sense entonar i alternant totes les claus esmentades)
- Lectura rítmica i/o melòdica amb canvis de compàs, amb diferents equivalències d'unitat de temps.

Dictats i identificació auditiva

- Dictat rítmic-melòdic, a 1 veu (6-8 compassos).
- Dictat rítmic-melòdic, a 2 veus (4-8 compassos), en claus sol i/o fa.
- Tots dos precedits per una cadència que prepari la tonalitat.
- Identificació d'escala, interval i acords tríades.

Audició, anàlisi i creativitat

- Audició per a treballar els diferents continguts del curs
- Configuracions formals bàsiques.
- Anàlisi vertical, itinerari tonal (acords, funcions i xifrats)
- Harmonització i anàlisi de melodies.
- Creació de melodies:

- Creació de melodies a partir d'un esquema melòdic i/o rítmic donat. Creació de melodies a partir d'un esquema harmònic donat.
- Creació de melodies utilitzant notes estranyes.
- Creació de suports harmònics, utilitzant les funcions tonals bàsiques, a partir d'una melodia donada.

Teoria

- Tonalitats i armadures practicables , impracticables i enharmòniques.
- Claus i índex acústics en les claus de Sol, Fa en 4a, Fa en 3a i Do en 1a, 2a,3a i 4a.
- Transport mental.
- Transport escrit, aplicat als principals instruments transpositors.
- Modes antics: jònic, dòric, frigi, lidi, mixolidi, eòlic i locri, Escala cromàtica, escala de tons i escala octatònica.
- Síncopes i contratemp.
- Nomenclatura de les tonalitats en anglès, alemany, italià i francès.
- Vocabulari musical bàsic en anglès:
 - Instruments: woodwinds, brass, keyboards, strings, flute, english horn ...
 - Interpretació: orchestra, choir, conductor, band, musician, concert, pianist...
 - Notació musical: melody, harmony, note, notehead, clef, key, signature...
- Agrupaments artificials: excedents i deficientes.

Harmonia

- La sèrie harmònica.
- Anàlisi d'acords tríades perfectes majors, perfectes menors, augmentats i disminuïts, a tres i a quatre veus. Buscar totes les tonalitats a les quals poden pertànyer.
- Xifrats d'acords tríades, en estat directe, primera i segona inversió, i amb alteracions.
- Disposició oberta, tancada i pont dels acords tríades.
- Encadenament d'acords en estat fonamental.
- Reconeixement dels moviments i enllaços prohibits.
- Anàlisi i reconeixement dels acords en les escales M i m. harmònica.
- Resolució i reconeixement de les cadències principals.

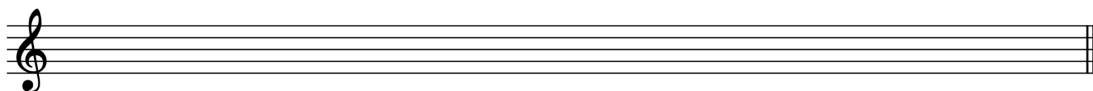
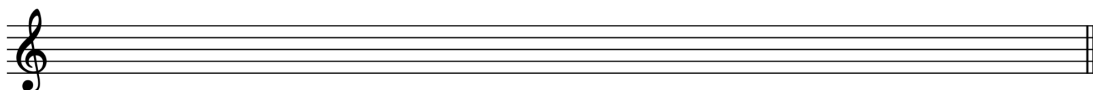
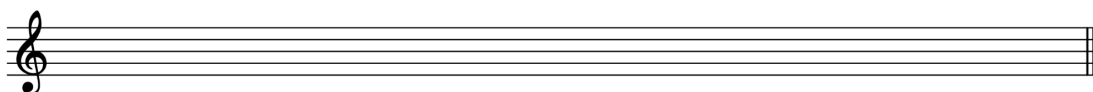
- Cadència autèntica, trencada, semicadència i cadència plagal: concepte, identificació i realització.
- Realització de baixos a quatre veus (amb notes reals i acords tríades en estat directe).

LLENGUATGE MUSICAL

Exemple | Accés a 4t curs de grau professional de música¹

Teoria, anàlisi i creativitat

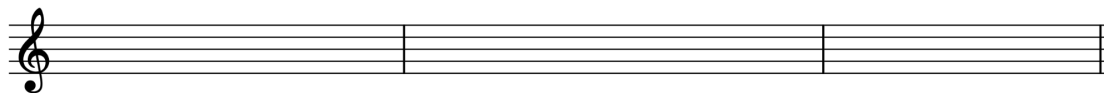
1. ESCRIU LES SEGÜENTS ESCALES EN MODO ANTIC: MI LIDI, LA B JÒNIC, RE EÒLIC.



2. TRANSPORTA LES SEGÜENTS MELODIES ALS INTERVALS INDICATS: LA PRIMERA HA DE SER UN TRANSPORT ESCRIT I LA SEGONA TRANSPORT MENTAL.



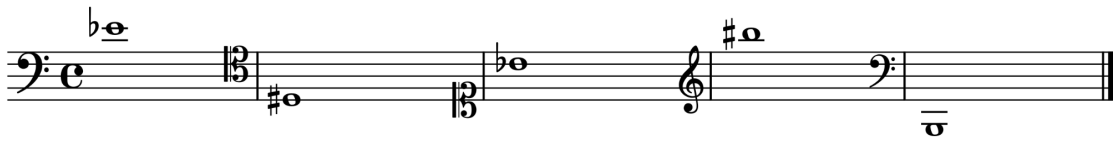
3. TRANSPORTA LA MELODIA ANTERIOR A UN INTERVAL DE 2a MAJOR DESCENDENT.



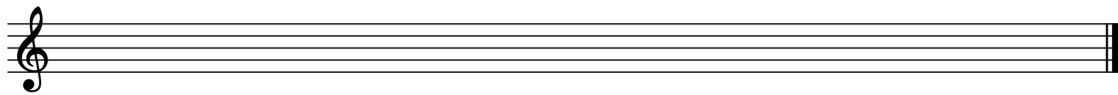
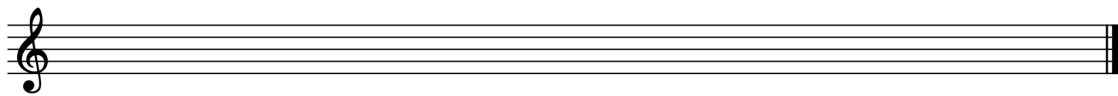
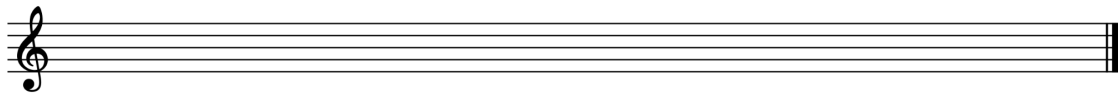
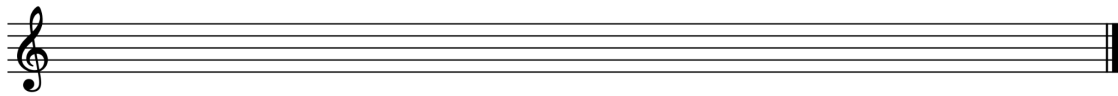
4. TRANSPORTA -MENTALMENT- LA MELODIA ANTERIOR A UN INTERVAL DE 3a MAJOR ASCENDENT.

¹ El document és una mostra. Les preguntes i l'estructura de la prova d'accés poden diferir de l'exemple presentat en aquest document.

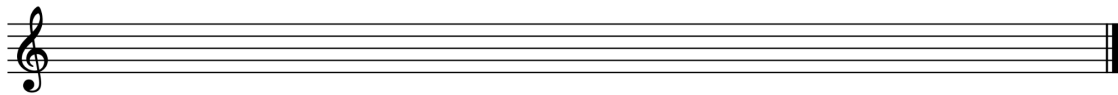
5. Indica el nom de cada nota i el seu índex acústic.



6. Escriu les armadures de Fa M, Re M, Si # M i La b m. Escriu també l'armadura enharmònica de cadascuna de les anteriors. Indica les que siguin impracticables.



7. Escriu les armadures de Es Dur, Cis Moll, D Minor i B Flat Major.

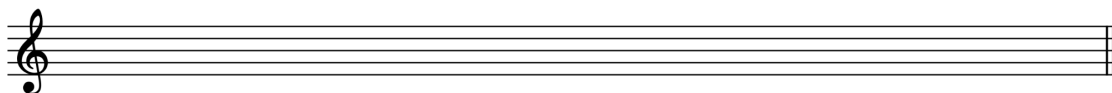
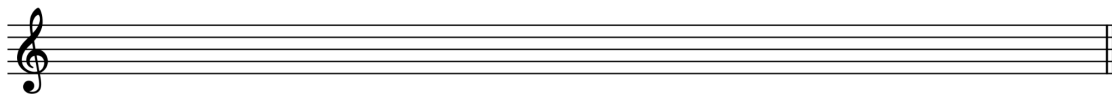
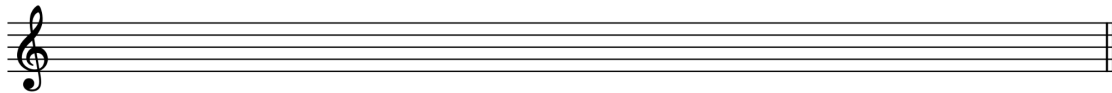


8. Identifica les síncopes del següent fragment.

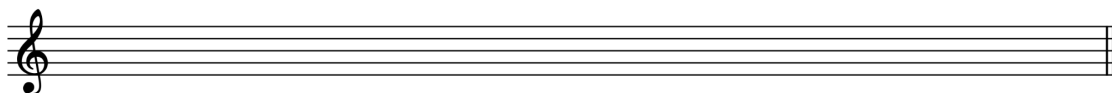
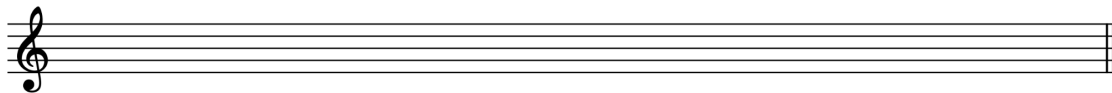


Dictats i identificació auditiva

9. Dictat melòdic.



10. Dictat polifònic, a dues veus.



Harmonia

14. Harmonitza el següent exercici utilitzant acords tríades en estat fonamental.

♯

♮

♯

♯

♯

15. Escriu una cadència trencada en la tonalitat de Sol # m.

INDICACIONS PER AL PROFESSORAT

Dictat melòdic.



Dictat polifònic, a dues veus.

